

Instrucciones de montaje para kits cambio de aceite para cajas de cambio automáticas

Nº MEYLE: 300 135 1005 | 100 135 0005

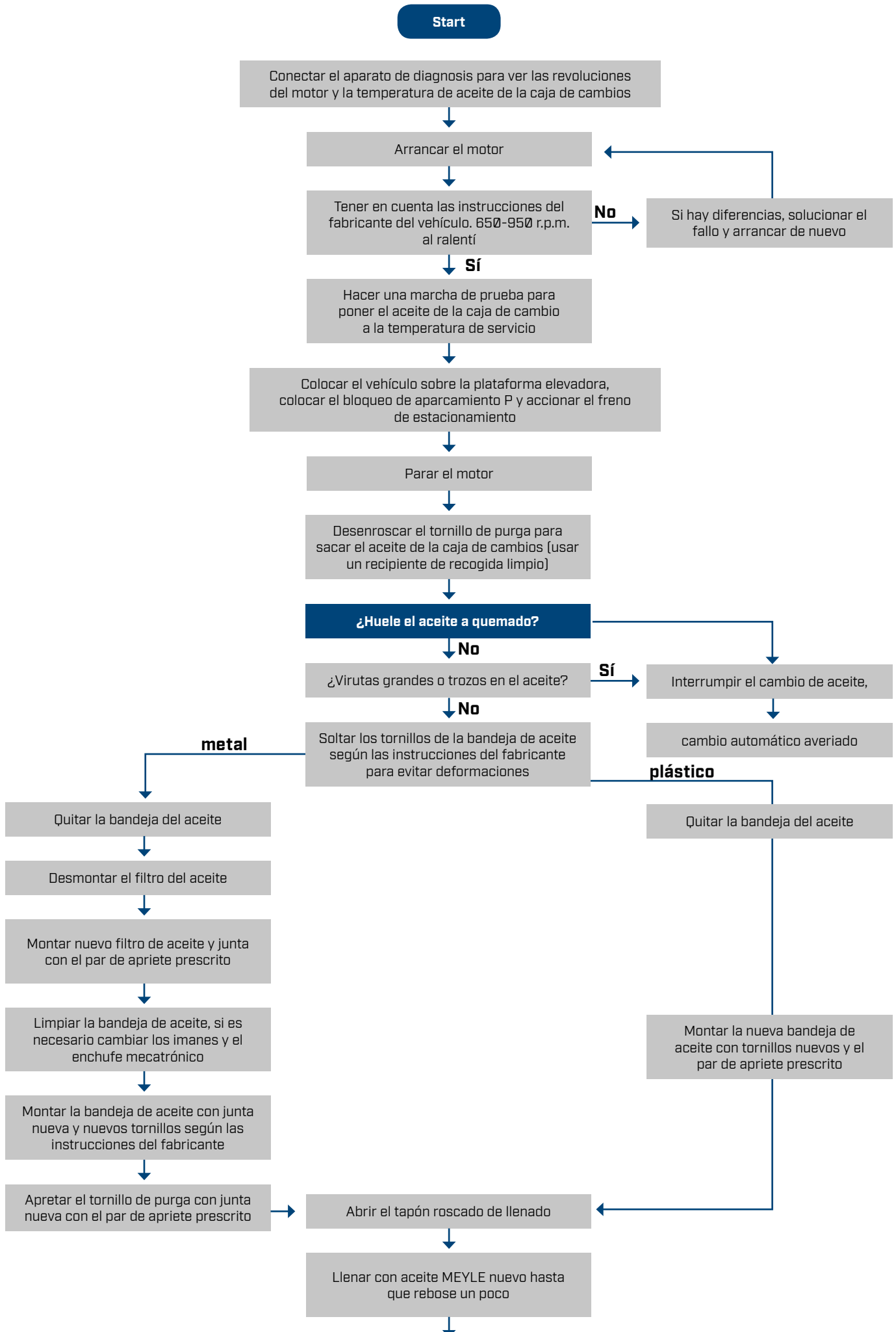
Núm. corto: MOK0035 | MOK0010

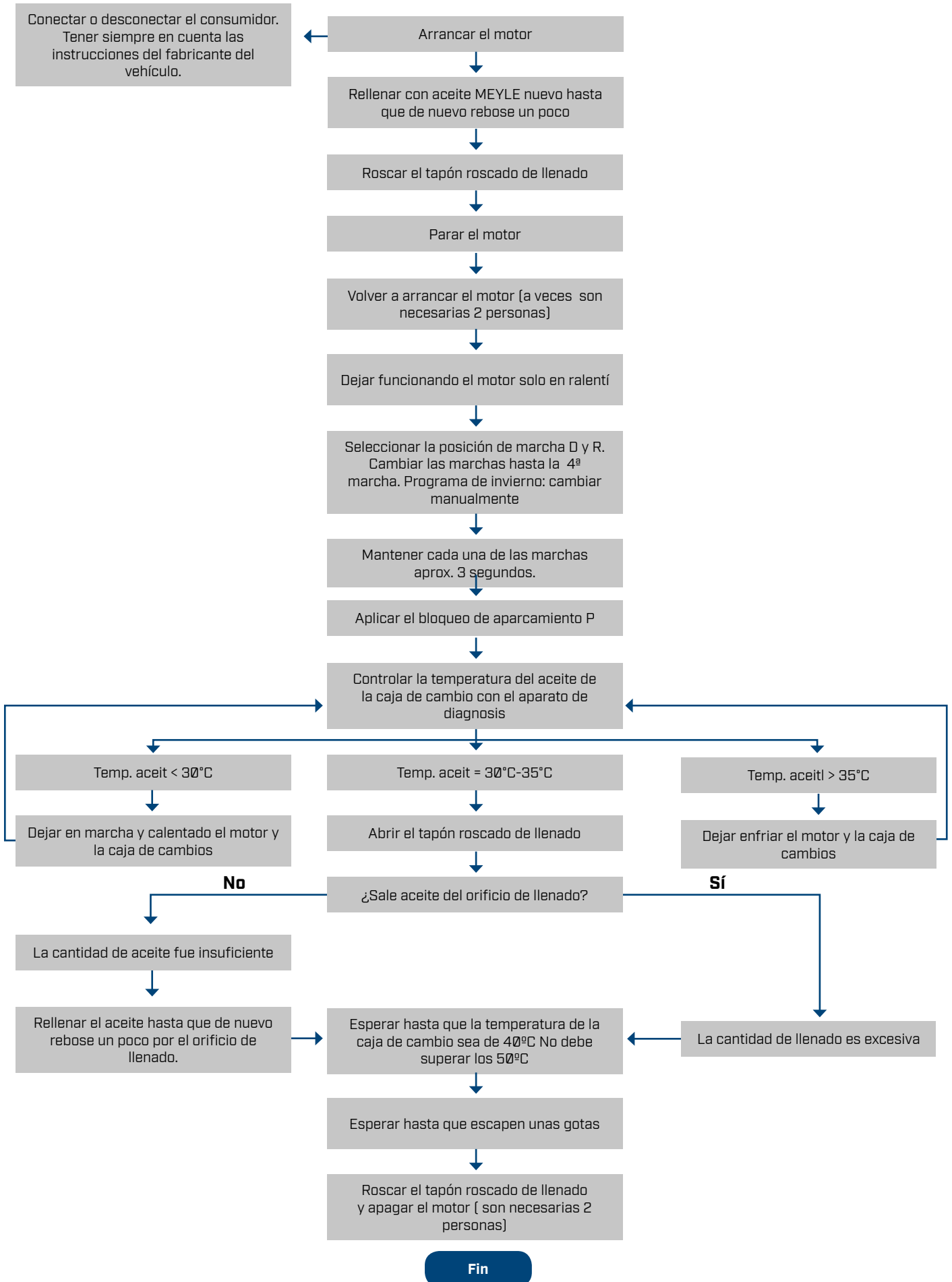
Gear typs

6HP28 | 6HP28X | 6HP28AF



El montaje sólo debe realizarse por un técnico instruido. Siga exactamente las indicaciones del fabricante del vehículo.





Atención: En diversos tipos de cajas de cambio puede estar montada una válvula de bypass, la cual abre o cierra el circuito de aceite al enfriador de aceite. Por ello, con una prueba de marcha suficiente la temperatura del aceite de la caja de cambios deberá alcanzar mín. 75°C. Después de la prueba de marcha dejar enfriar la caja de cambios y controlar de nuevo o corregir el nivel del aceite.