

Инструкция по установке рем. комплекта для замены масла в автоматической коробке передач

MEYLE-арт.: 300 135 1005 | 100 135 0005

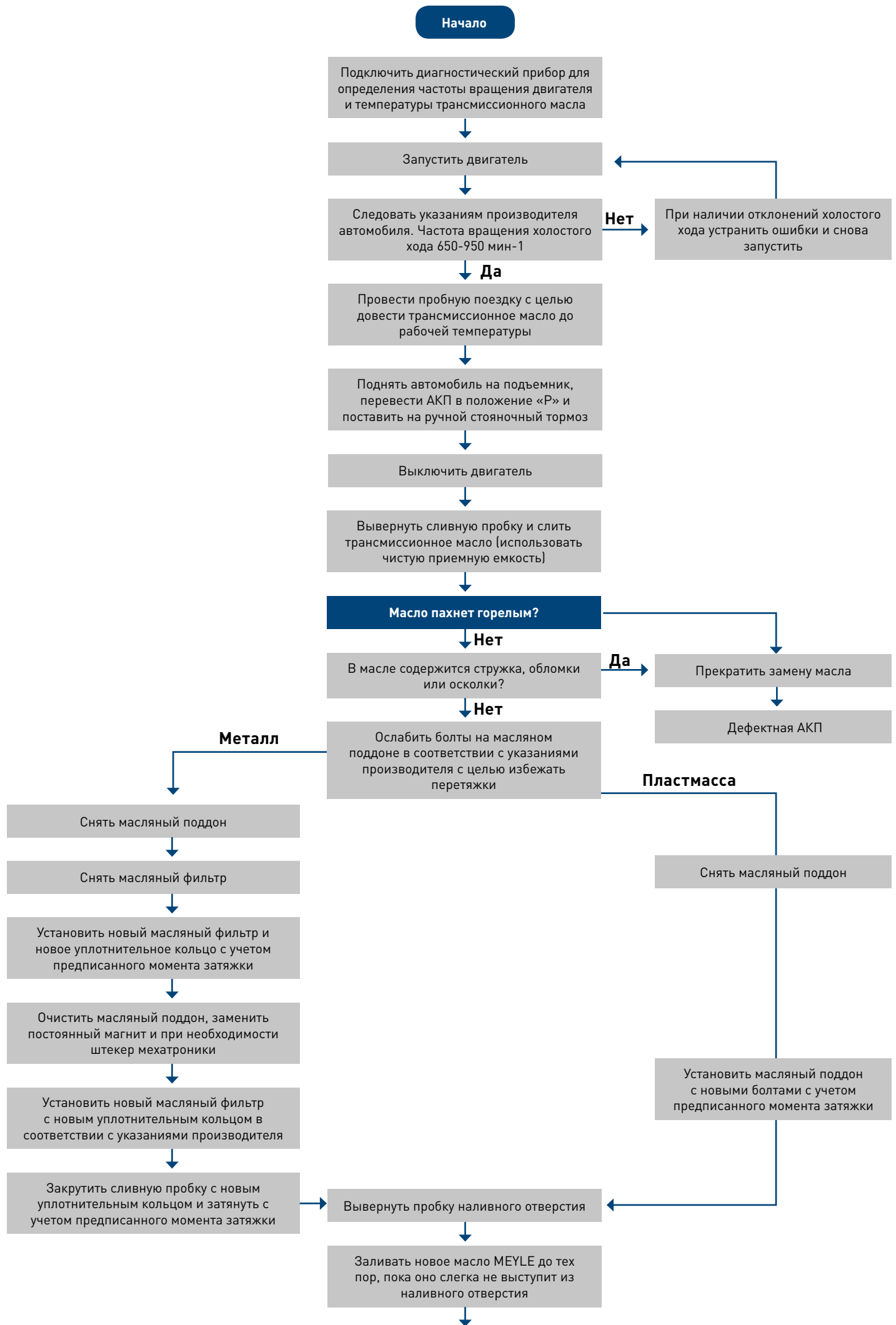
Короткий №: MOK0035 | MOK0010

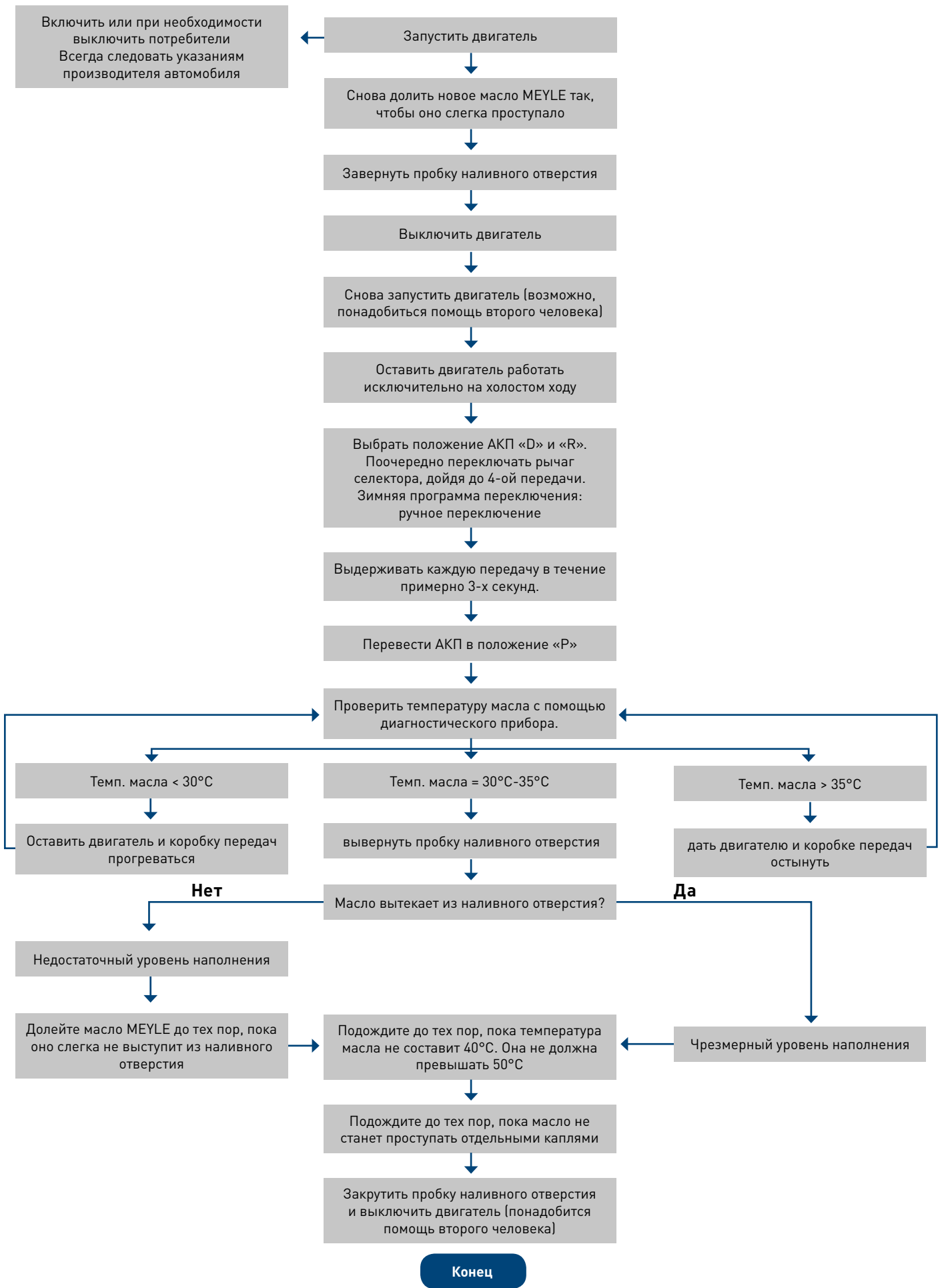
Gear types

6HP28 | 6HP28X | 6HP28AF



Монтаж должны производить только обученные специалисты. Следует точно соблюдать инструкции завода-изготовителя автомобиля.





Внимание: в зависимости от типа коробки передач в системе может присутствовать перепускной клапан, который пропускает или перекрывает циркуляцию масла к масляному радиатору. По этой причине при проведении пробной поездки температура трансмиссионного масла должна достигнуть, как минимум, 75 °С. По завершении пробной поездки дать коробке передач остынуть и снова проверить уровень масла и при необходимости долить его.