

# Einbauhinweis für Ölwechselkits für Automatikgetriebe

MEYLE Nr.: 300 135 1004 | 100 135 0003

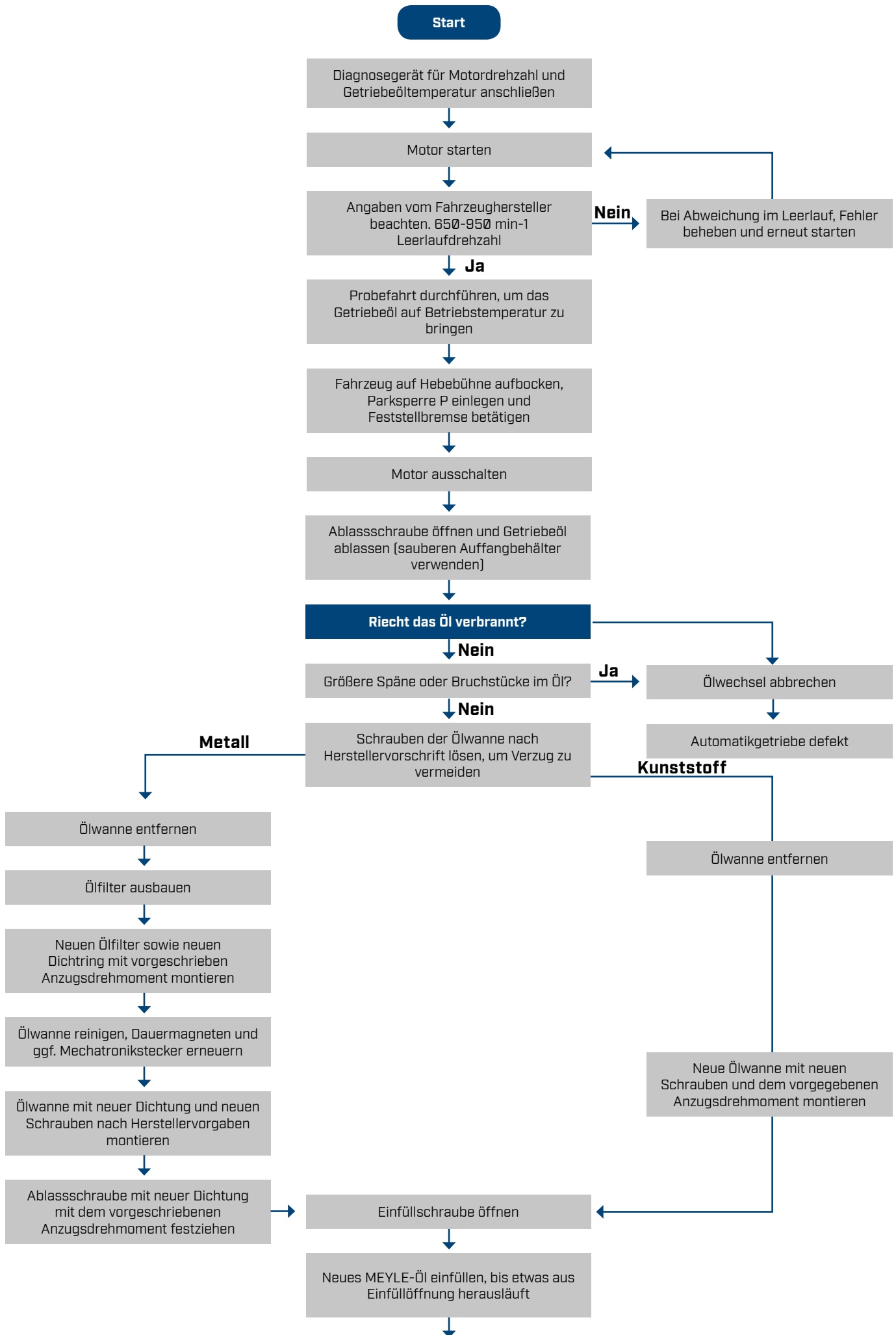
Kurz Nr.: MOK0034 | MOK0009

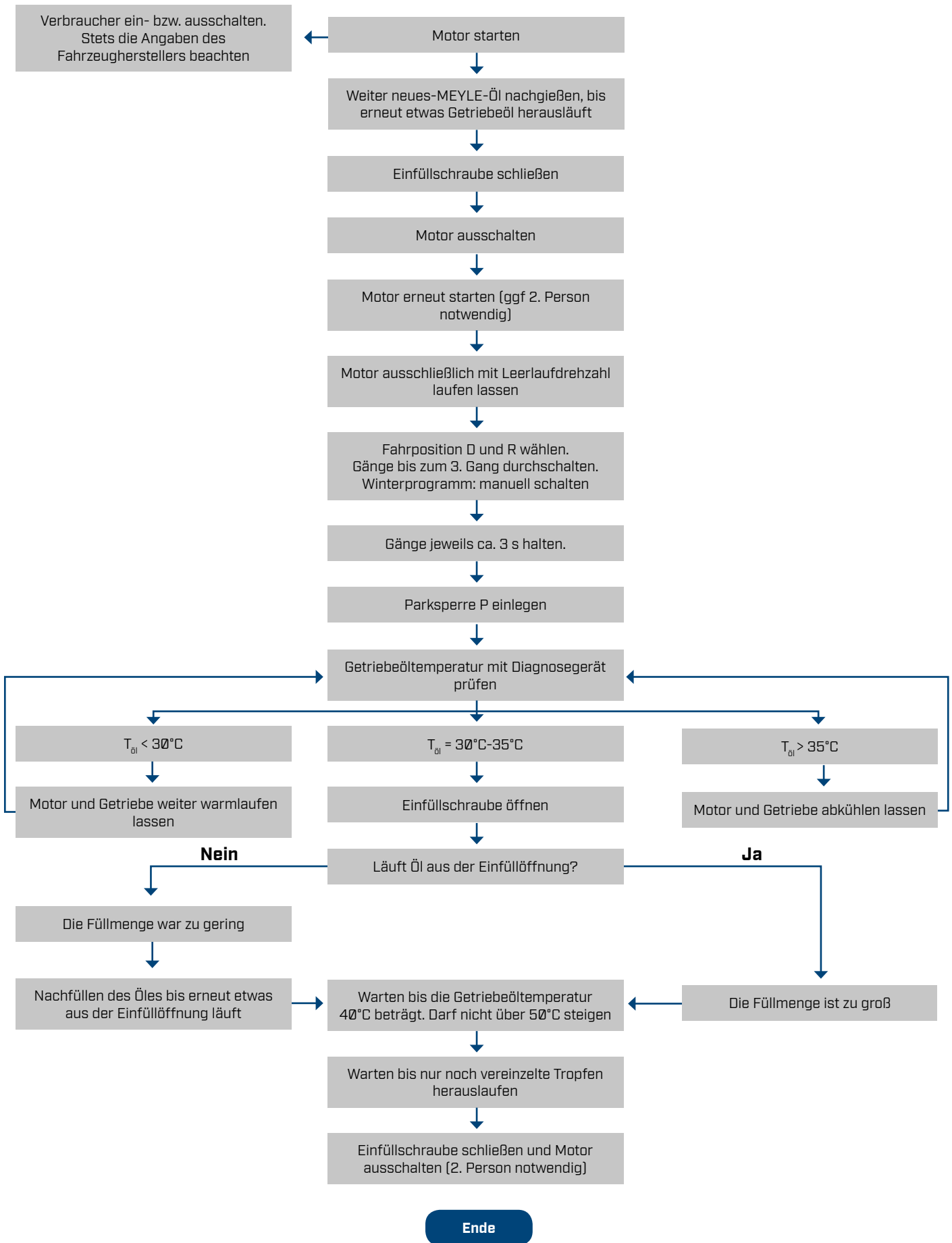
Getriebetyp

6HP19 | 6HP19X | 6HP21 | 6HP21X | 6HP19A



**Einbau nur durch geschulte Fachkräfte.  
Hinweise der Fahrzeughersteller genau  
befolgen.**





**Achtung:** Bei diversen Getriebetypen kann ein Bypassventil verbaut sein, welches den Ölkreislauf zum Ölkühler öffnet oder verschließt. Deshalb sollte bei einer ausreichenden Probefahrt die Getriebeöltemperatur mindestens  $75^{\circ}\text{C}$  erreichen. Nach der Probefahrt das Getriebe abkühlen lassen und den Ölstand erneut kontrollieren ggf. korrigieren.