

Инструкция по установке рем. комплекта для замены масла в автоматической коробке передач

MEYLE-арт.: 300 135 1004 | 100 135 0003

Короткий №: MOK0034 | MOK0009

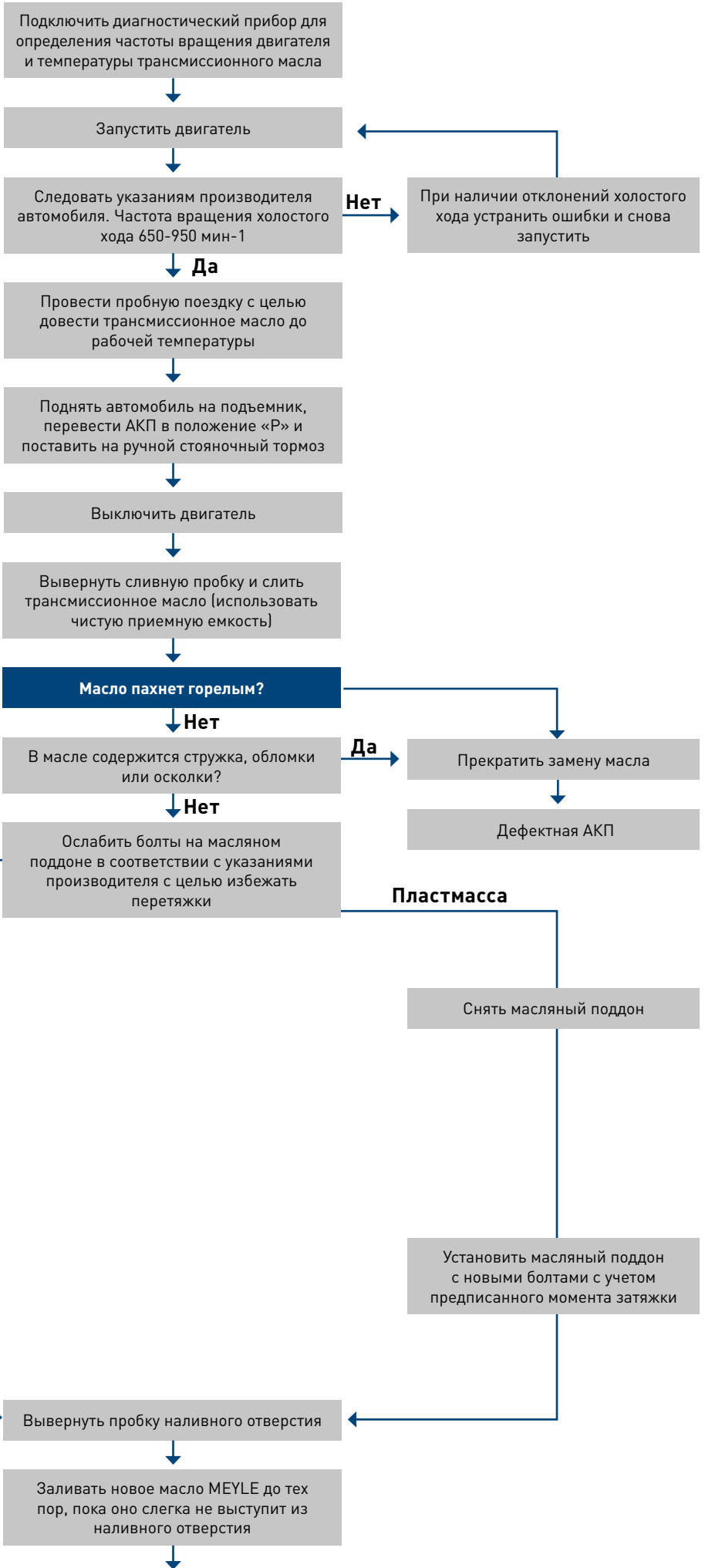
Gear types

6HP19 | 6HP19X | 6HP21 | 6HP21X | 6HP19A



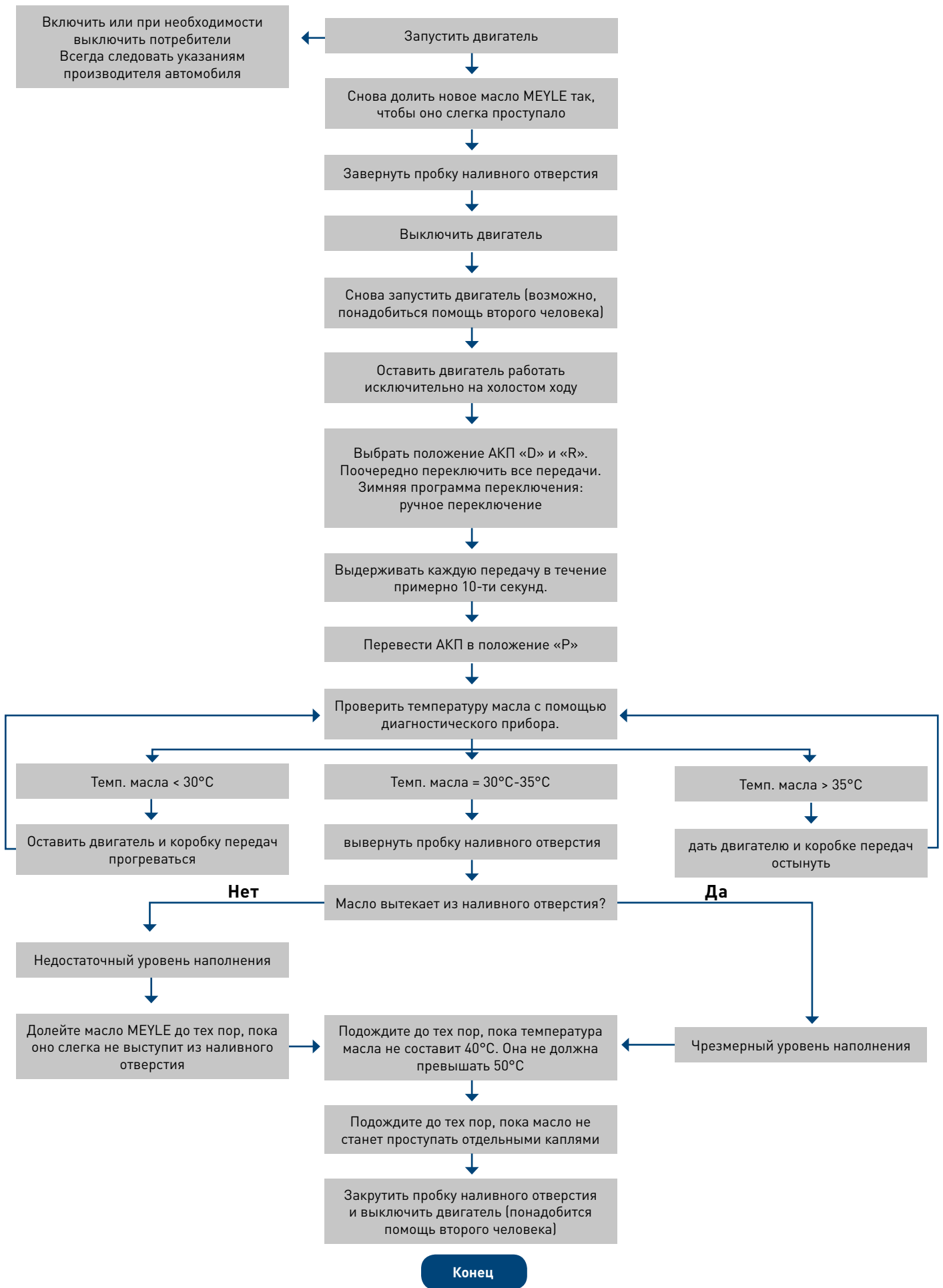
Монтаж должны производить только обученные специалисты. Следует точно соблюдать инструкции завода-изготовителя автомобиля.

Начало



Металл

Пластмасса



Внимание: в зависимости от типа коробки передач в системе может присутствовать перепускной клапан, который пропускает или перекрывает циркуляцию масла к масляному радиатору. По этой причине при проведении пробной поездки температура трансмиссионного масла должна достигнуть, как минимум, 75 °С. По завершении пробной поездки дать коробке передач остынуть и снова проверить уровень масла и при необходимости долить его.